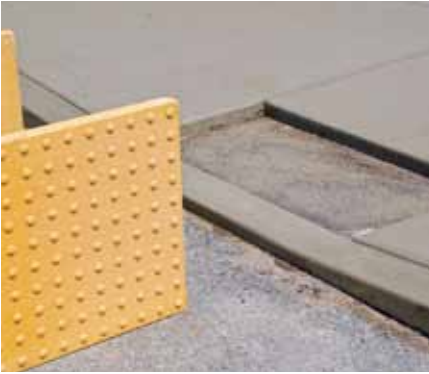


Installation Guidelines for Detectable Warning® Pavers

Set in a Thickbed Wet Mortar over concrete base



1 Base:

Pour concrete base at an elevation which allows for the thickness of the setting bed (minimum $\frac{3}{4}$ " - 1") and the thickness of the Detectable Warning® Paver.



2 Setting Bed:

Wet mortar setting bed should use a latex admixture per the latex manufacturer's instructions.

Place the setting bed over the concrete sub-base.



3 Placing Pavers:

Place Detectable Warning® Paver into mortar setting bed. Be sure the paver is fully bedded and supported by the setting bed. When using multiple pavers, keep the domes aligned and equally spaced. If joints will not be grouted, maintain $\frac{1}{8}$ " joint. If joints will be grouted, maintain $\frac{3}{8}$ " joint.



4 Leveling:

Using a white or non-marring mallet, tamp the pavers into place. Be sure they are level with the finished surface of the concrete. Truncated domes must be $\frac{3}{8}$ " above finished level in order to meet ADA approval.



5 Joints:

Grouted Joints: To grout the $\frac{3}{8}$ " joint, fill it completely with latex admix grout and strike. Be careful not to get grout on the surface of the paver.

UngROUTED Joints: UngROUTED $\frac{1}{8}$ " joints can be swept with ASTM C-33 sand.



6 Finishing:

Let pavers stand for a minimum of 48 hours before use.

Please Note: These installation guidelines are recommendations only. Installation techniques may vary depending on geographic location and municipal requirements. Contact your local authority for specific installation instructions. An industry professional should be consulted to develop a specification for the individual project in accordance with the municipal requirements.

Instrucciones para la Instalación de Baldosas de Aviso (Detectable Warning Paver)

Sentar en cemento sobre una base de hormigón



1.- Base

Vierta la base de hormigón a una altura tal que permita instalar la masa (3/4" - 1") más las Baldosas de Aviso (DWP)



2.- Masa

La masa húmeda debe ser mezclada con latex siguiendo las instrucciones del fabricante

Extienda la masa sobre la base de hormigón



3.- Colocación de las Baldosas de Aviso (DWP)

Coloque las baldosas sobre la mezcla. Asegurese que la Baldosa esta completamente en contacto con la mezcla. Si se usan varias Baldosas mantenga las cúpulas alineadas y espaciadas por igual. Si las juntas no se rellenan mantener 1/8" de separación. Si se rellenan dejar una junta de 3/8"



4.- Nivelación

Golpear y nivelar las Baldosas con un martillo que no manche. Asegurarse de que las Baldosas queden a nivel entre si y con la superficie que las rodea. Las cúpulas deben quedar 3/8" por encima del nivel dado para las Baldosas de acuerdo con las normas de ADA



5.- Juntas

Relleno de las juntas de 3/8"
Rejuntar con masa mezclada con latex
Cuidado de no manchar la superficie de la Baldosa de Aviso
Relleno de las juntas de 1/8"
Barrer con arena ASTM C-33



6.- Acabado.

Dejar endurecer un mínimo de 48 horas antes de usar.
Limpiar toda el área del trabajo y asegurarse que de las Baldosas no queden manchadas.

Advertencia.- Estas instrucciones son sólo recomendaciones. La instalación de las Baldosas de Aviso (DWP) puede variar dependiendo de la zona geográfica o normas de municipios y condados. Deben contactarse las autoridades locales, ya que pueden tener instrucciones específicas para la instalación