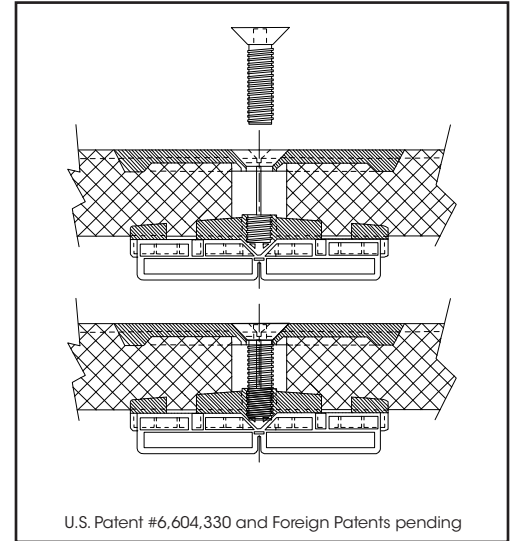


# Hanover® Guardian® Roof Paver System

High wind and special site conditions require an outstanding paver system. The Guardian® Paver System has been designed for the most severe conditions. This system will create a monolithic paver surface providing high wind uplift resistance.

The Guardian® System consists of a unique three piece pedestal and a shaped paver that, together, will lock down the entire roof paver surface and prevent horizontal and vertical movement of the roof paver. The Guardian® Pedestal has a square top that allows its bolt to pass through to a base beneath, fitting into a recessed grooved portion of the Guardian® Paver. The Guardian® Paver is specifically shaped to solidly secure itself into the pedestal base. When tightening the screw, which accepts either a 5/16 or 8mm Allen wrench, in the top plate of the Guardian® System, only secure to a snug position. DO NOT OVERTIGHTEN. Paver movement is contained and the inner workings of the roof assembly are protected and hidden from view, while allowing easy access to the roof/waterproofing system for making repairs or performing maintenance procedures.



Size	Thickness	Colors
Paver:	17 5/8" x 35 3/8" 23 1/2" x 23 1/2" 23 1/2" x 35 3/8" 29 3/4" x 29 3/4"	2", 3" with or w/o score @ 17 5/8" 2", 3" 2", 3" with score @ 23 1/2" 2"
Top Plate:	6" square	Black Charcoal Limestone Gray Quarry Red Red 15 Natural Glacier White Tan Brown Cream
Bolt:	3/4" diameter - Length varies with thickness of paver.	Other colors are available on special order when quantities permit.
Base:	7 1/2" diameter, 5/8" height	<b>Packaging</b> Top Plate, Bolt and Base: 22 pcs/carton

Guardian® System Technical Data	
High Density Polyethylene Properties:	
Tensile Strength:	(ASTM D638) 8,600 psi
Tensile Elongation:	(ASTM D638) 3
Flexural Strength:	(ASTM D790) 11,200
Flexural Modulus:	(ASTM D790) 1,200,000
Color Shift:	less than 1%
UV Stabilized:	yes

## Size

Sizes for the Guardian® Pedestal and Guardian® Paver are shown in the chart above. The Guardian® Paver meets or exceeds all ASTM requirements for concrete unit paving and the system maintains a 1/8" joint for the roof paver system. The overall size and weight of the paver can be adjusted to meet design specifications and roof uplift requirements.

## Color

The standard color for the assembly is black which can be used for the most extreme UV conditions. The Guardian® Top Plate, Pedestal and Bolt are also available in all of Hanover's standard Prest® Paver colors, as well as Glacier White. Units can be special ordered in other colors when quantities permit.

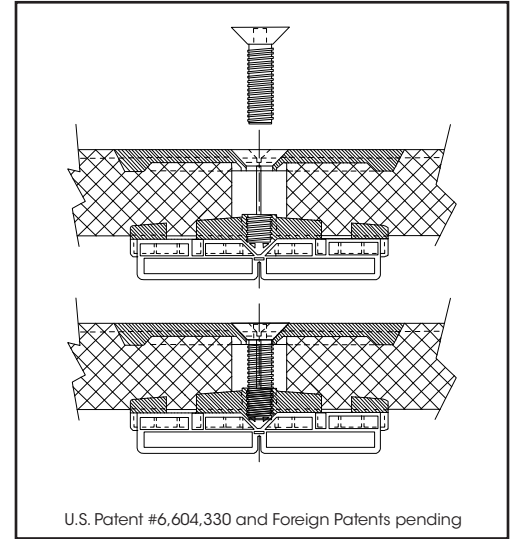
Guardian® is compatible with other Hanover® Pedestal Systems such as the Elevator® System and Compensator® Leveling System. Hanover's Guardian® is not compatible with the High-Tab® Pedestal. This permits a variety of combinations and makes many solutions available for roof paver installations.

**HANOVER®**  
**Architectural Products**  
 5000 Hanover Road, Hanover, PA 17331  
 717.637.0500 fax 717.637.7145  
 www.hanoverpavers.com

# Hanover® Guardian® Roof Paver System (en español)

Vientos fuertes y condiciones especiales requieren un sistema de pavimentación excepcional. El Guardian Paver System ha sido diseñado para las condiciones más severas. Este sistema creará una superficie de pavimento monolítica, lo que proporcionará una alta resistencia al levantamiento del pavimento por el viento.

El Guardian Paver System consiste de un pedestal único de tres piezas y un pavimento especial que juntos atarán toda la superficie del pavimento de techo e impedirá el movimiento horizontal y vertical del pavimento. El Guardian Pedestal tiene una tapa cuadrada que permite que su tornillo pase a través de una base debajo, encajando en una porción de ranura rebajada del Guardian Paver. El Guardian Paver tiene forma específica para asegurarse sólidamente en la base del pedestal. Al apretar el tornillo, que acepta una llave Allen de 5/16 u 8mm en la placa de encima del Guardian System, solo asegura que lo aprietas a un posición ajustado. **NO APRETAS DEMASIADO.** El movimiento del pavimento será contenido y el funcionamiento interno del techo está protegido y oculto a la vista mientras permitiendo acceso fácil al sistema de impermeabilización para hacer reparaciones o para realizar procedimientos de mantenimiento.



Tamaño	Grueso	Colores			
Pavimento: 17 5/8" x 35 3/8" 23 1/2" x 23 1/2" 23 1/2" x 35 3/8" 29 3/4" x 29 3/4"	2", 3" con o sin puntaje en 17 5/8" 2", 3" 2", 3" con puntaje en 23 1/2" 2"	Black	Charcoal	Limestone Gray	
		Quarry Red	Red 15	Natural	
		Glacier White	Tan	Brown	Cream
Place de encima: 6" cuadrado		Otros colores están disponibles bajo pedido especial cuando las cantidades lo permiten.			
Tornillo: 3/4" diametro - Lo largo depende en lo grueso del pavimento.		<b>Embalaje</b>			
Base: 7 1/2" diametro, 5/8" altura		Placa de encima, Tornillo, y base: 22 pcs/carton			

Guardian® System Technical Data	
Propiedades del polietileno de alta densidad:	
Fuerza de Tension:	(ASTM D638) 8,600 psi
Alargamiento a la Traccion:	(ASTM D638) 3
Fuerza Flexible:	(ASTM D790) 11,200
Modulo de Flexion:	(ASTM D790) 1,200,000
Cambio de Color:	menos que 1%
UV Estabilizado:	si

## Tamaños

Tamaños para el Guardian Pedestal y Guardian Paver están indicados en la tabla de arriba. El Guardian Paver cumple o excede todos requisitos del ASTM para pavimentos de concreto y el sistema mantiene una junta de 1/8" para el sistema de pavimento del techo. El tamaño y peso total del pavimento puede ser equilibrado para cumplir con las especificaciones de diseño y los requisitos de elevación de techo.

## Color

El color estándar para el montaje es negro lo cual que se puede usar para las condiciones ultravioletas más extremas. La placa de encima, pedestal, y tornillo son disponibles en todos los colores estándar tanto como el Glacier White. Las unidades pueden ser ordenadas en otros colores cuando las cantidades lo permiten.

El Guardian es compatible con otros sistemas de pedestales de Hanover como el Elevator System y Compensator Leveling System. El Guardian no es compatible con el pedestal High-Tab. Esto permite una variedad de combinaciones y pone a disposición muchas soluciones para las instalaciones de los pavimentos de techo.


  
**HANOVER®**  
**Architectural Products**  
 5000 Hanover Road, Hanover, PA 17331  
 717.637.0500 fax 717.637.7145  
[www.hanoverpavers.com](http://www.hanoverpavers.com)